

INFORME PLUVIOMÈTRIC ALGEMESÍ

Acumulats pluja novembre i desembre del 2016



Estudi meteorològic realitzat per INFORATGE SC
per a l'Ajuntament d' ALGEMESÍ

25 de gener del 2017



INFORME PLUVIOMÈTRIC ALGEMESÍ

Acumulats pluja novembre i desembre del 2016

PRECIPITACIÓ ACUMULADA

NOVEMBRE.... 73,8 l/m²

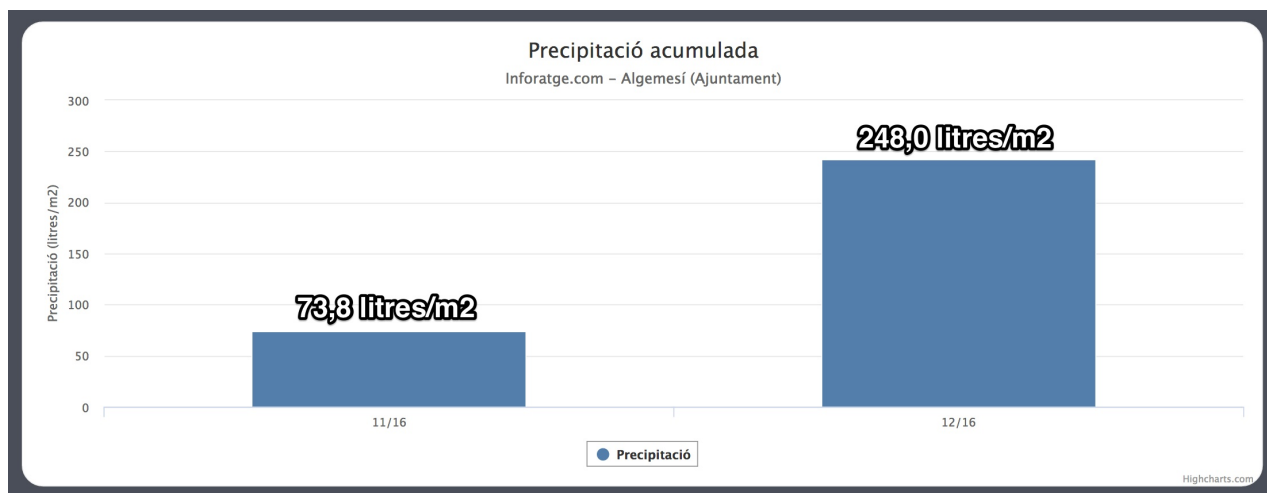
DESEMBRE.... 185,6 l/m²

Total precipitació acumulada en els dos mesos..... 259,4 litres/m²

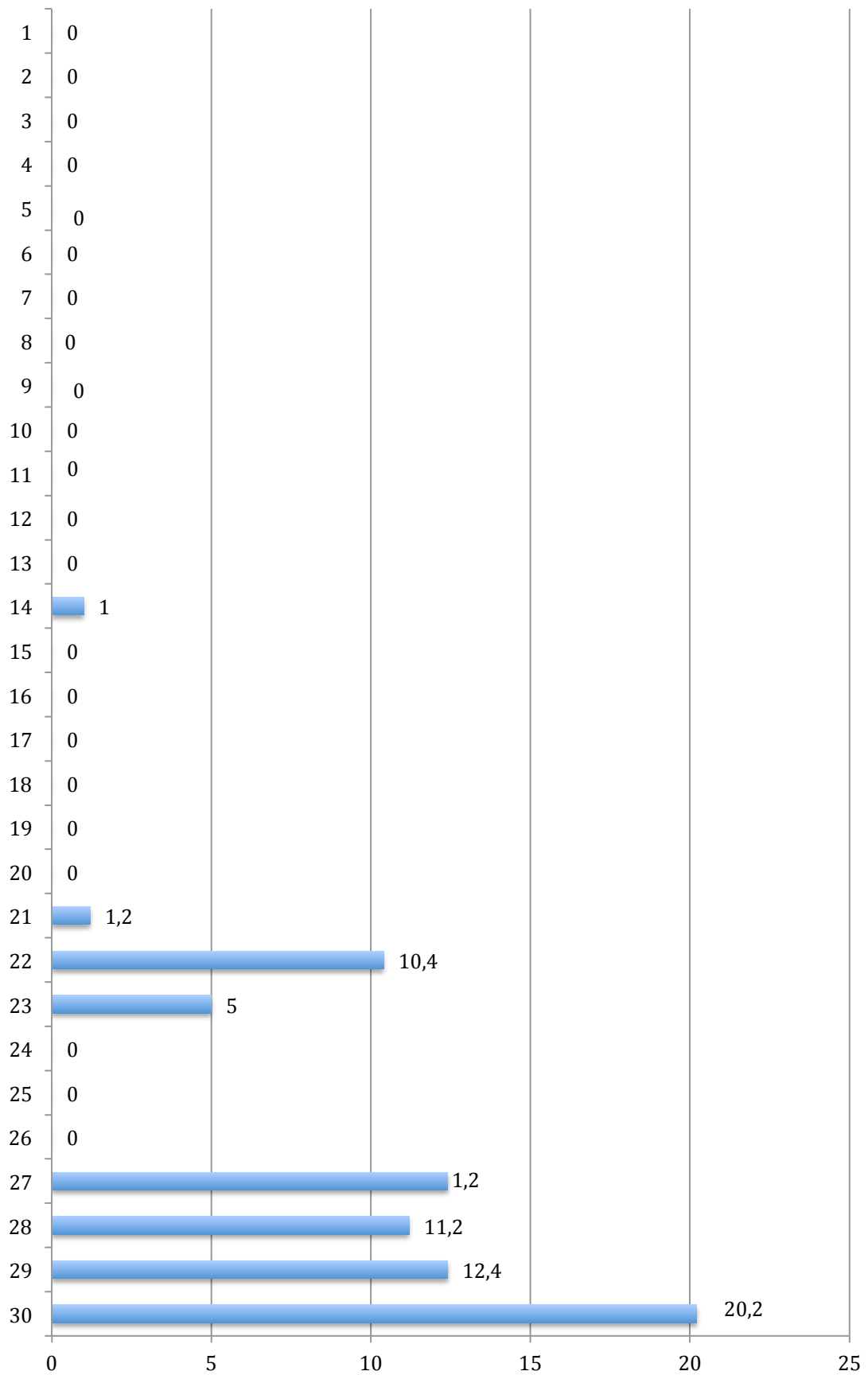
Intensitat màxima en 10 minuts: **7,6 l/m²** (entre 01:29h i 01:39h del dia 19/12)

Extrapolació intensitat 10mn a 1 hora: **45,6 l/m²** (intensitat TORRENCIAL)

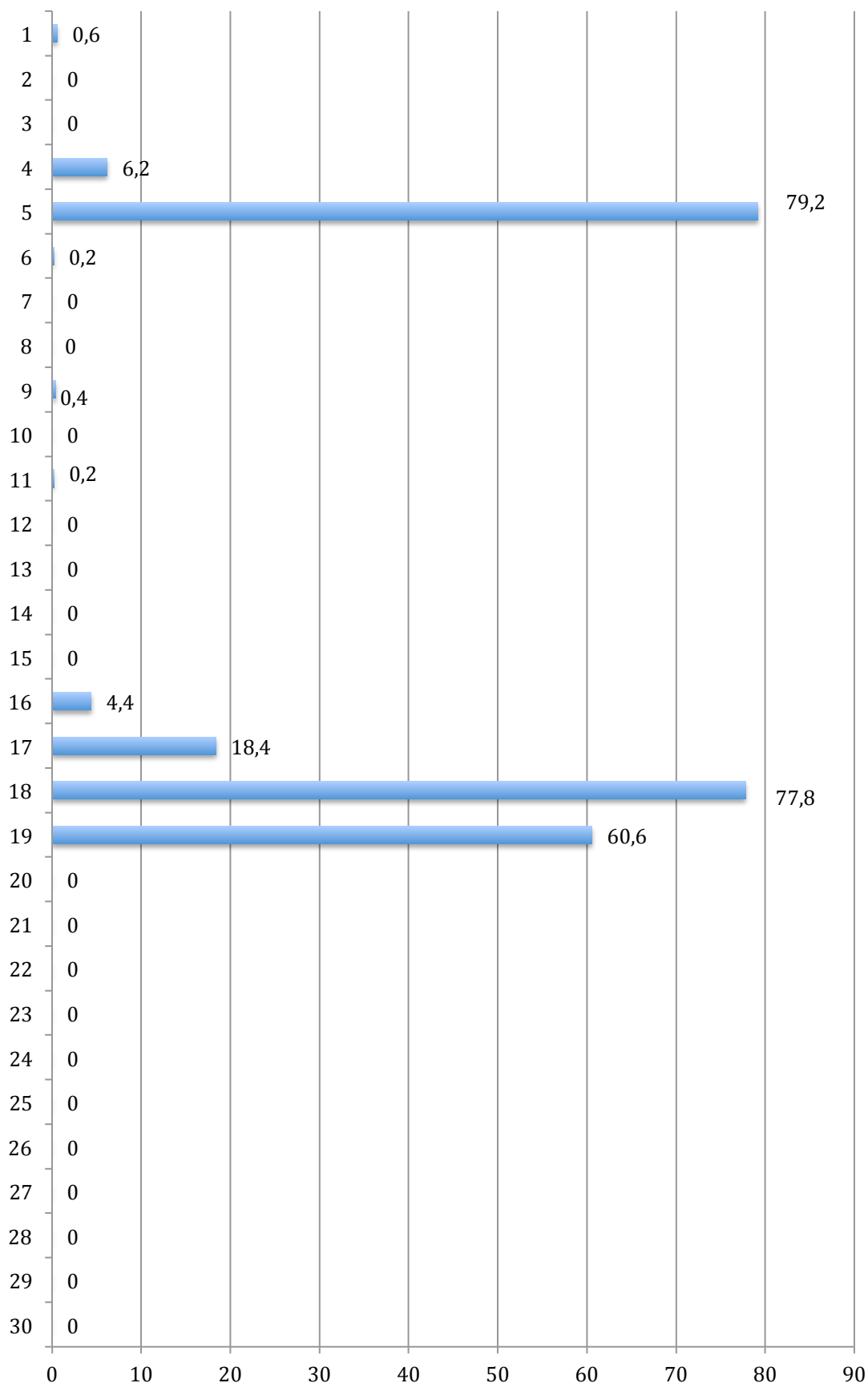
Coordenadas estación meteorológica: 39°11'18.8"N - 0°26'12.6"W

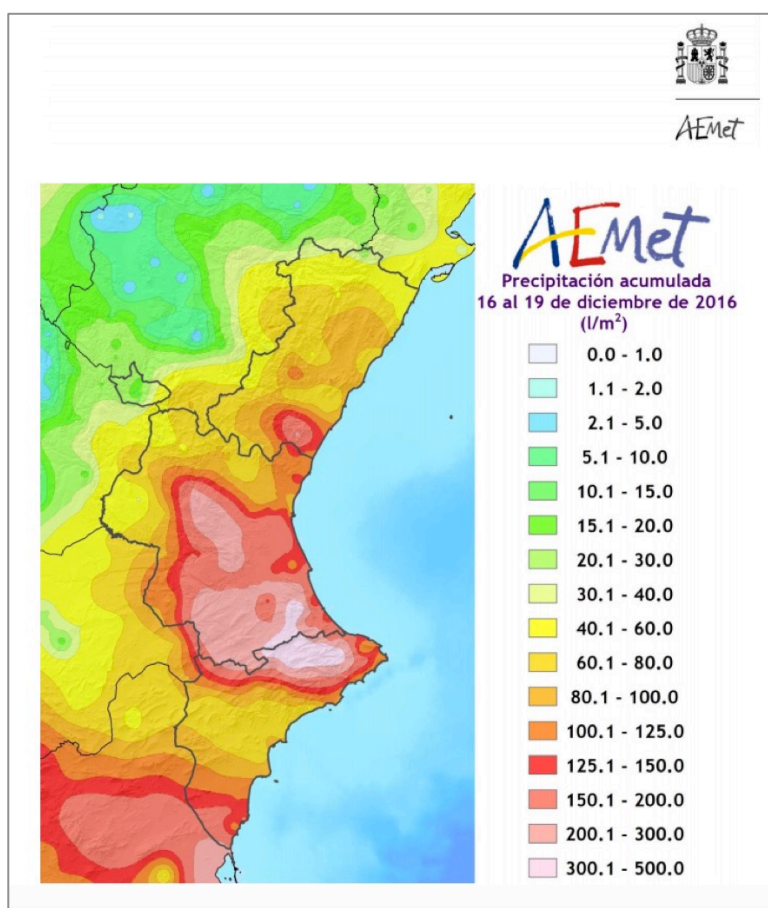
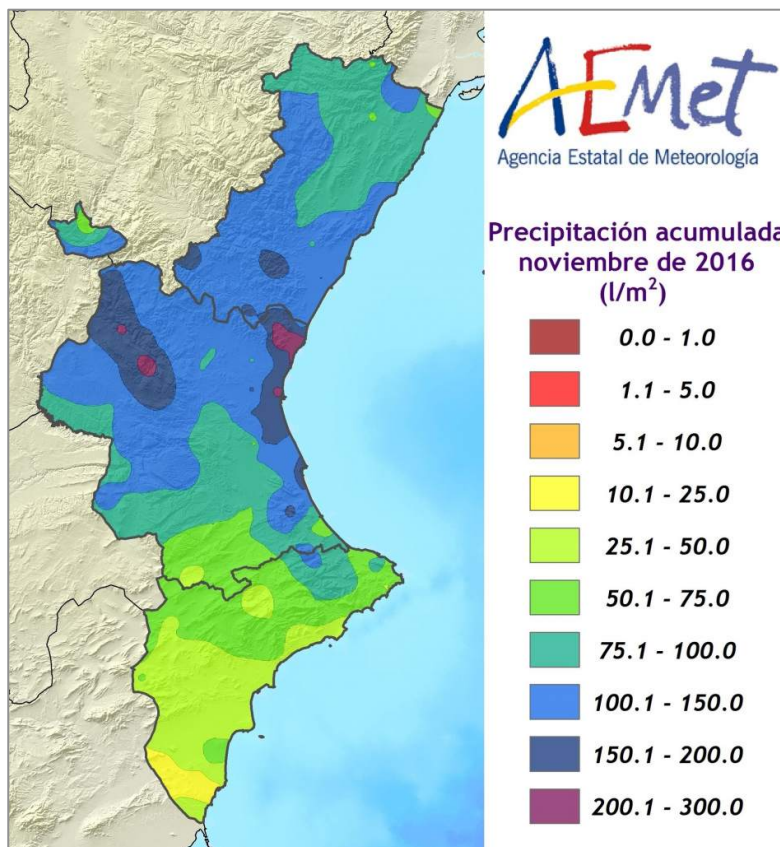


NOVEMBRE 2016
quantitats registrades per dies (mm)



DESEMBRE 2016
quantitats registrades per dies (mm)







C/ Els Serrans, 41
46680 Algemesi (Valencia)
649 451 982 admin@inforatge.com